

51<sup>e</sup> année

BELGIQUE / BELGIË

P.P / P.B.

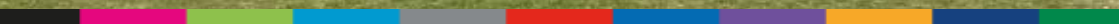
B - 06

UNIVERSITÉ INTER-ÂGES DE L'ULB

# 2025/26

PROGRAMME D'ACTIVITÉS

IMPRIMÉ: BUREAU DE DÉPÔT: BRUXELLES X. Éd. resp.: C. Bolla, CEPULB - Université Inter-Âges, CP 160/14 av. D. Roosevelt 50, 1050 Bruxelles - T 06502426 - cepulb@ulb.be - https://cepulb.odoc.com



L'Université Inter-Âges de l'ULB (CEPULB asbl)	1
Séances d'accueil et d'information	2
Séance de rentrée académique	2

## Nos activités \_\_\_\_\_ 4

Conférences	
<i>L'Artichaut</i> , notre magazine culturel	
Cours facultaires	
Cours de gymnastique	
Cours de yoga	
Cours de Tai Ji	
Atelier marche	
Atelier vélo	
Atelier nature	
Atelier narration	
Atelier de calligraphie japonaise	
<b>NOUVEAU</b> : Tables de conversation	
Activités en tandem un grand-parent et un enfant	
Visites guidées et excursions	
Voyages et minitrips	

## Nos collaborations \_\_\_\_\_ 12

AFUTAB	
Fondation ULB	
Orchestre de l'ULB	
Antennes interuniversitaires	
Cours d'astronomie	
Cours de physique quantique	

## Inscriptions 2025-2026 \_\_\_\_\_ 15

Comment s'inscrire ?

## Programme des conférences

<b>Série du lundi</b>	17
<b>Série du mardi</b>	21
<b>Série du jeudi</b>	25

## Informations pratiques \_\_\_\_\_ 29

Parkings	
Assurance accidents	
Calendrier récapitulatif de la rentrée	
Conseil d'Administration	
S'orienter - Plans :	
Campus de la Plaine	32
Campus du Solbosch	33
Nous contacter	34





# L'Université Inter-Âges de l'ULB

**C**réé en 1975, il y a déjà 50 ans, à l'initiative du professeur Jean Teghem, le **Conseil de l'Éducation Permanente de l'Université libre de Bruxelles** (CEPULB) est l'une des premières universités ouvertes à tous, sans diplôme prérequis ou limite d'âge imposée. C'est donc naturellement qu'il s'est octroyé un complément d'identité en 2011 : celui d'**Université Inter-Âges de l'ULB**. Associée à l'ULB, elle est gérée par un Conseil d'administration qui se veut proche des transformations du monde et de l'évolution de toutes les sciences.

Grâce à ses activités, l'Université Inter-Âges de l'ULB permet une diffusion de la Connaissance au sein de nombreuses générations de personnes désirant se consacrer à l'enrichissement de leurs savoirs, tout en maintenant un lien social de qualité.

Cette diffusion d'informations, qui vise à alimenter la réflexion, est basée sur les derniers développements de la recherche acquise en milieu universitaire par des enseignants-chercheurs ou sur des sujets développés par des experts-spécialistes. Elle est pour l'Université Inter-Âges une priorité dans une société complexe où tout se discute, se conteste parfois aussi, et peut dériver loin du raisonnement scientifique et rationnel.

Le CEPULB apporte ainsi un éclairage multidisciplinaire sur notre monde, permettant à ses membres de se forger une opinion citoyenne dans un lieu de rencontres intergénérationnelles, tout en proposant également différentes activités physiques et culturelles comme des voyages, excursions, visites, marches, balades à vélo, cours de gymnastique, etc.

# Séance de rentrée académique

## « La littérature, un art visuel »

Conférence par  
**Thomas GUNZIG**

**le jeudi 4 septembre 2025 à 17h00**

Campus du Solbosch,  
bâtiment K, auditoire Henri La Fontaine (S.K.1.105).  
Entrée libre, ouverte à toutes et tous.

## Séances d'accueil et d'information

Deux séances d'accueil destinées à présenter les activités et le fonctionnement de notre association sont organisées

**le vendredi 20 juin 2025 à 14h30**

**le lundi 1<sup>er</sup> septembre 2025 à 14h30**

dans l'**auditoire Baudoux**,  
Campus du Solbosch, bâtiment U,  
porte A, niveau 2, local S.UA2.114

Cet accueil sera suivi d'une visite de repérage des principaux auditoires et locaux utilisés par l'Université Inter-Âges (CEPULB).





# LA LITTÉRATURE, UN ART VISUEL

**Séance de rentrée académique de  
l'Université Inter-Âges de l'ULB**

-

**Jeudi 4 septembre 2025 à 17h  
auditoire K1.105, Solbosch**



**Thomas Gunzig**  
Ecrivain, chroniqueur  
et professeur

**ENTRÉE LIBRE**

# Venez découvrir nos ACTIVITÉS !

## Conférences

C'est notre activité de base !  
Elle consiste en **trois séries hebdomadaires différentes de 24 conférences** axées sur des thèmes scientifiques, d'intérêt général ou d'actualité. **Toutes les conférences sont inédites**, à quelques exceptions près !

### Quand et où ?

- le **lundi** de 16h15 à 18h  
(Campus du Solbosch, auditoire UA2.114)
- le **mardi** de 16h15 à 18h  
(Campus de la Plaine, auditoire Forum D)
- le **jeudi** de 12h15 à 14h  
(Campus de la Plaine, auditoire Forum D)

Les conférences se déroulent :

- ✓ tout au long de l'année académique, de septembre à avril,
- ✓ à l'exception des périodes de congé de l'enseignement primaire et secondaire,
- ✓ sur des thèmes les plus variés de la Connaissance et de l'actualité, par



exemple : sciences, géopolitique, art, culture, éthique, philosophie, musique, littérature, environnement et médecine, pour ne citer que ceux-là.

Les conférencières et conférenciers sont majoritairement des enseignants-chercheurs de l'ULB qui offrent leur prestation. Dans tous les cas, les orateurs sont des spécialistes et experts reconnus des sujets traités.

**Le programme des trois séries de conférences est détaillé dès la p. 17.**

Nous fonctionnons en co-modalité, afin de permettre à nos membres d'assister **aux conférences** dans les auditoriums de l'ULB ou depuis chez eux grâce à un système de **diffusion** via internet,

**en direct et en différé !**

### Rejoignez-nous dès à présent sur Facebook !

Retrouvez notre association sur Facebook en scannant ce code QR ou en recherchant directement « CEPULB - Université Inter-Âges de l'ULB ».



## NOUVEAU en 2025-26 : L'option **FLEX** :

### ► Suivez nos 3 conférences hebdomadaires sur place (\*) et/ou en ligne

Nous avons remarqué que vous êtes nombreux(es) à être intéressé(e)s par des conférences en dehors de votre série. Nous avons donc imaginé cette nouvelle option **FLEX : assistez en présentiel ou en ligne** (en direct et en différé) aux 3 conférences hebdomadaires et donc à **toutes nos conférences !**

**Coût : 80 €, à ajouter à votre cotisation de base**

► prix inférieur à 2,8€/séance ! (voir p. 15)

(\*) (sous réserve de places disponibles)

Assister ponctuellement à une conférence en dehors de sa série est néanmoins possible :

- Sur place : une participation (5 € pour les membres et 15 € pour les non-membres) vous sera demandée à l'entrée de l'auditoire (\*).
- En ligne :
  - envoyez-nous un mail à l'adresse [conferences.cepulb@ulb.be](mailto:conferences.cepulb@ulb.be) et
  - réglez votre participation par virement au plus tard deux jours avant la conférence.

Communication à indiquer : nom et prénom + date de la conférence.

(\*) (sous réserve de places disponibles)

## L'Artichaut, notre magazine culturel

C'est en 1983, il y a plus de 40 ans, que fut publié le premier numéro de **L'Artichaut**. Depuis lors, ce magazine culturel et d'information contribue à maintenir un contact régulier et de qualité avec nos membres.

Une des rubriques, «Le Coin des Profs», est particulièrement appréciée. Elle comporte plusieurs articles de fond rédigés par nos conférenciers, ce qui permet aux lecteurs de se replonger dans l'univers de conférences récentes. On y retrouve également le programme des visites, excursions et voyages.

Dès sa parution, il est disponible lors des conférences et dans nos bureaux. Un lien vers sa version en ligne est également envoyé par mail à tous nos membres.

« L'Artichaut » est soutenu par la Région de Bruxelles-Capitale, la Fédération Wallonie-Bruxelles et par l'Imprimeur Snel.



**Il est gracieusement offert aux membres en règle de cotisation**

# NOS COURS, NOS ATELIERS :

## élargir ses connaissances et maintenir la forme

### Cours facultaires

Depuis 1984, l'Université Inter-Âges (CEPULB) a obtenu l'accord des Autorités de l'ULB pour que ses membres puissent assister aux cours facultaires aux côtés des étudiants juniors, mais sans possibilité d'examens ou de travaux pratiques. De nombreux professeurs ont marqué leur accord pour que nos membres puissent suivre leurs cours en qualité d'auditeurs invités.

Nos membres sont considérés comme des étudiants seniors. Ils ont accès comme les étudiants juniors aux outils informatiques de l'ULB.

Le nombre de places est toutefois limité car il est fonction de la taille des auditoriums et du nombre d'étudiants juniors qui les fréquentent.

Chaque professeur fixe le quota d'étudiants seniors qu'il peut accueillir.

Chaque membre inscrit peut assister à un maximum de **4 cours par an**.

**Attention**, les ressources hébergées au sein de l'université virtuelle (UV), à laquelle les membres inscrits à des cours facultaires ont accès, sont protégées par le droit d'auteur.

Veillez à ne pas les diffuser sur Internet notamment sans autorisation du titulaire.

Actuellement, **près de 600 cours sont accessibles** aux membres. Le répertoire est disponible sur notre site web dès la fin juin. Les horaires et locaux définitifs sont publiés par l'ULB au mois de septembre.



**Le droit de fréquentation des cours facultaires est de 110 € à ajouter à la cotisation de base.**

**Modalités d'inscription : p. 15**



**Outre les activités culturelles, nous accordons aussi une attention particulière au bien-être physique des membres. À cet effet, des cours sont spécialement conçus pour eux par des professionnels dans leur domaine respectif.**

Ils sont dispensés dans des locaux du Campus du Solbosch et ont lieu durant toute l'année académique, de septembre à juin à l'exception des congés scolaires.



## Cours de gymnastique

Gymnastique	lundi de 14h30 à 15h30 (Solbosch, Bât. E1, salle de judo)
Gymnastique	lundi de 15h30 à 16h30 (Solbosch, Bât. E1, salle de judo)
Gymnastique	jeudi de 16h30 à 17h30 (Solbosch, Bât. E1, salle 2)

**Le droit de fréquentation est de 100 € à ajouter à la cotisation de base. Il donne accès à tous les cours de gymnastique dispensés.**

**Modalités d'inscription : p. 15**

## Cours de yoga

Yoga	jeudi de 16h30 à 18h (Solbosch, Bât. E1, salle de judo)
Yoga (perfectionnement)	lundi de 10h30 à 12h (Solbosch, Bât. E1, salle de judo)
Yoga (perfectionnement)	lundi de 16h30 à 18h (Solbosch, Bât. E1, salle de judo)

**Le droit de fréquentation est de 100 € à ajouter à la cotisation de base.**

**Modalités d'inscription : p. 15**

## Cours de Tai Ji



**Art martial chinois à l'origine, le Tai Ji est le plus souvent pratiqué comme une gymnastique de santé qui a pour objet la circulation de l'énergie, l'équilibre physique, les facultés de concentration et de coordination des mouvements. Il est particulièrement recommandé aux aînés.**

Le cours de Tai Ji propose trois séances hebdomadaires, d'une heure chacune, dirigées par des spécialistes, et conçues en fonction des aptitudes des aînés.

Chaque groupe est limité à **25 personnes**. Les cours se donnent pendant toute l'année académique, de septembre à juin à l'exception des congés scolaires.

Tai Ji 1 (débutant)	vendredi de 15h à 16h (Solbosch, Bât. E1, salle 2)
Tai Ji 2 (intermédiaire)	lundi de 11h à 12h (Solbosch, Bât. E1, salle 2)
Tai Ji 3 (avancé)	vendredi de 16h à 17h (Solbosch, Bât. E1, salle 2)

**Le droit de fréquentation est de 110 € à ajouter à la cotisation de base. Il donne accès à une séance/semaine, celle choisie au départ.**

**Modalités d'inscription : p. 15**

## Atelier marche

**L'atelier marche rassemble plusieurs dizaines de marcheurs chaque vendredi après-midi, de septembre à fin août, congés compris, quelle que soit la météo. Encadrés par des membres, guides bénévoles, les marcheurs parcourent ensemble une dizaine de kilomètres puis se retrouvent dans un bistrot local pour l'incontournable verre de l'amitié.**

Cette activité permet de découvrir dans la bonne humeur des sites moins connus en région bruxelloise, en Brabant wallon et en Brabant flamand. Les marches se font d'un bon pas, sans pour autant être une épreuve sportive. Les programmes de l'atelier marche sont établis mensuellement et sont disponibles sur notre site web.



Photo : Torn/Pixabay

**Le droit de fréquentation est de 35 € à ajouter à la cotisation de base.**  
**Modalités d'inscription : p. 15**



## Atelier vélo

Encadrée par des étudiants, cette activité de groupe emmène régulièrement les participants lors d'une balade de 20 à 40 km, selon les envies, avec une pause prévue à mi-chemin. Sans oublier le verre de l'amitié !



**Les modalités d'inscription ainsi que les frais de participation sont communiqués par mail lors du lancement de chaque activité.**

## Atelier nature

Cet atelier répond au souhait des membres de mieux appréhender l'environnement naturel dans lequel ils évoluent. Nous organisons des activités telles que :

- Fresque du climat
- Cours sur la végétation urbaine
- Balade mycologique
- Soigner son jardin sans intrants
- Etc.



**Les modalités d'inscription ainsi que les frais de participation sont communiqués par mail lors du lancement de chaque activité.**

## Atelier narration

**Cet atelier rassemble un groupe de membres particulièrement intéressés par des activités littéraires.**

Chaque année, les participants choisissent quelques thèmes de réflexion et les approfondissent à partir de lectures partagées, de récits de voyages, de spectacles ou de visites d'expositions, à raison de deux vendredis après-midi par mois.



**Le droit de fréquentation est de 15 € à ajouter à la cotisation de base.**

**Modalités d'inscription :  
p. 15**

## Atelier de calligraphie japonaise



La calligraphie japonaise requiert un mélange de forte concentration et de lâcher-prise. Elle apporte l'harmonie corps – esprit et est basée sur le tracé des Kanji (signes) japonais avec pinceau et encre de Chine sur papier de riz, selon la méthode japonaise traditionnelle.

Cycle de **6 cours de 2h** programmés **un jeudi/mois, de 10 à 12h** : 16 octobre 2025 - 13 novembre 2025 - 18 décembre 2025 - 15 janvier 2026 - 12 février 2026 - 12 mars 2026.

Le droit de fréquentation est de **120 € pour les 6 cours**, à ajouter à la cotisation de base. Prévoir 8 €/cours pour le prêt de matériel.

## Tables de conversation

**Nouveau !**



Nous nous associons avec le Centre des Langues de l'ULB pour lancer une nouvelle activité intergénérationnelle.

Participez à des tables de conversation, avec des étudiants de l'ULB, et pratiquez votre anglais, espagnol et/ou italien. Les jours de cours seront connus à la rentrée mais les tables auront d'office lieu de 12h à 13h ou de 13h à 14h.

Le droit de fréquentation est de **40 €/quadrimestre** à ajouter à la cotisation de base. **Modalités d'inscription : p. 15**

## Activités en tandem un grand-parent et un enfant



Cet atelier propose des activités intergénérationnelles visant à associer en tandem un enfant entre 8 et 12 ans et un grand-parent (ou grand-parent de substitution) pour une après-midi complice de découvertes en laboratoire. Les domaines choisis concernent principalement la biologie (botanique et zoologie), la chimie et la physique.

Les activités se déroulent le mercredi ou le samedi après-midi de 14h à 16h30.

Les modalités d'inscription sont communiquées par mail lors du lancement de chaque tandem.

La **participation aux frais** s'élève à **15 €** par tandem et par activité.

## Visites guidées et excursions

**Chaque année, nous programmons une dizaine de sorties.**

Elles permettent de partager avec nos membres des événements culturels en Belgique et au-delà de nos frontières en leur assurant un encadrement de qualité, un choix de visites hors des sentiers battus, dans un climat de convivialité.



**Les programmes détaillés, les modalités d'inscription ainsi que les frais de participation sont communiqués par mail et sur notre site web lors du lancement de chaque activité.**

## Voyages et minitrips

**Culture, ouverture et convivialité caractérisent l'esprit des voyages organisés par notre association. Les destinations bénéficient de l'encadrement de guides francophones chevronnés.**

Tous nos voyages sont conditionnés par l'intérêt culturel de leur destination. Le choix d'hôtels confortables et le principe du tout compris contribuent au meilleur rapport qualité/prix.



### Voyages

- **L'Égypte éternelle, du Caire à Alexandrie** - du 1<sup>er</sup> au 8 février 2026
- **La Gascogne : de Dax à Bordeaux, les Landes et le Pays basque français** - du 18 au 25 mai 2026
- **Albanie et Montenegro : deux pays voisins, deux cultures différentes, de l'Antiquité à aujourd'hui** - du 8 au 18 juin 2026

### Minitrip :

- **Petites cités de caractère du Perche** - du 15 au 18 avril 2026

Des renseignements seront communiqués sur notre site dans le courant du mois de juin 2025.

**Les programmes détaillés, les modalités d'inscription, ainsi que les frais de participation sont communiqués par mail et sur notre site web lors du lancement de chaque voyage/minitrip.**

# NOS COLLABORATIONS

## AFUTAB

**L'Université Inter-Âges (CEPULB) est membre de l'Association Francophone des Universités Tous Âges de Belgique (AFUTAB). Cette association faîtière, reconnue et soutenue financièrement par la Fédération Wallonie-Bruxelles, s'inscrit dans la perspective européenne de l'apprentissage tout au long de la vie.**

Elle a pour objectif le développement des Universités Tous Âges (UTA) francophones belges tant en zones urbaines que rurales et la coordination de leurs activités dans le respect de leur autonomie.

Au service d'environ 20 000 aînés, l'AFUTAB a pour but de permettre à l'ensemble de ses UTA d'être :

- ▶ des lieux de rencontre au sein desquels les membres peuvent partager leurs expériences, faire des recherches en commun et améliorer leurs capacités d'éducation permanente,
- ▶ des lieux d'ouverture destinés à stimuler le goût de la solidarité et à encourager la citoyenneté active.



Avec  
le soutien de:



## Fondation ULB

La mission de la Fondation ULB, fondation d'utilité publique, est de lever des fonds destinés à financer des projets scientifiques d'avenir qui sont dirigés par des chercheurs de premier plan de l'ULB.

Infos : <https://www.fondationulb.be/>



## Orchestre symphonique et Harmonie de l'ULB

Depuis sa création il y a près de quarante ans, l'Orchestre symphonique de l'ULB jouit d'une réputation internationale. Chaque semestre, des centaines de mélomanes, venus des quatre coins de la Belgique, se pressent aux portes de l'auditoire « Janson » pour entendre le programme sans cesse renouvelé de l'Orchestre. En 2013 fut créée l'Harmonie de l'ULB, réservée aux seuls instruments à vents. Infos : <https://orcha.ulb.be>

## Fondation Helaers

La Fondation Helaers a pour but de favoriser la qualité de vie des personnes dépendantes et la vie sociale des seniors.



## Antennes interuniversitaires

**Fruit d'une décision conjointe soutenue par l'Université catholique de Louvain et l'Université libre de Bruxelles, l'Université des Aînés - UDA (asbl de l'UCL) et l'Université Inter-Âges - CEPULB (asbl de l'ULB) ont mis sur pied, en association étroite avec les communes, cinq antennes interuniversitaires : deux dans la Région de Bruxelles-Capitale et trois dans le Brabant wallon.**

Ces antennes reflètent la volonté de ces deux universités de mettre leurs connaissances à disposition de la société civile dans un esprit d'ouverture et de pluralisme, tant sur le plan philosophique que culturel.

L'activité principale de ces antennes consiste à présenter des conférences proposées paritairement par l'UDA et le CEPULB.

### **BRAINE-L'ALLEUD**

8 conférences annuelles,  
le lundi à 14h  
Académie de Musique,  
rue du Château 49  
1420 Braine-l'Alleud  
Renseignements : 02 854 05 94  
relaisaines@braine-lalleud.be

### **JETTE**

8 conférences annuelles,  
le jeudi à 14h30  
Salle communale des fêtes,  
place Cardinal Mercier 10  
1090 Jette  
Renseignements : 02 423 12 78  
culture.fr@jette.brussels

### **NIVELLES**

10 conférences annuelles,  
le lundi à 14h30  
Waux-Hall,  
1 place Albert 1<sup>er</sup>  
1400 Nivelles  
Renseignements : 0476 29 00 17  
aida-secretariat@mail.be

### **UCCLE**

8 conférences annuelles,  
le vendredi à 14h30  
Salle du conseil communal,  
rue de Stalle 77 - 1180 Uccle  
Renseignements : 02 605 15 50  
seniors@uccle.brussels

### **WATERLOO**

8 conférences annuelles,  
le vendredi à 14h  
Salle polyvalente de la Maison  
communale,  
rue François Libert 28  
1410 Waterloo  
Renseignements : 02 352 98 83  
claire.marcoux@waterloo.be

## Cours d'astronomie

**Créé en 1823 par Adolphe Quetelet (1796-1874) et accueilli pendant longtemps par la Ville de Bruxelles, le cours public et gratuit d'astronomie est organisé aujourd'hui sous l'égide de l'Université Inter-Âges.** Le niveau est celui de l'enseignement secondaire supérieur. Les cours se donnent tous les mercredis de 18h à 19h de fin septembre à mars, sur le Campus du Solbosch dans l'auditoire S.H1302. Gratuit, il ne nécessite aucune inscription préalable.

### Renseignements :

<http://www.astro.ulb.ac.be/pmwiki/IAA/CPA>

Alain Jorissen - 02 650 28 34 - [alain.jorissen@ulb.be](mailto:alain.jorissen@ulb.be)



## Samedis de la Physique

**Pour les amateurs de physique quantique,** des conférences sont données le samedi de 10h à 12h dans l'auditoire S.DC2.223 (rez-de-chaussée du bâtiment D, au 30 avenue Depage).

Les cours, d'un bon niveau en mathématiques, se veulent suffisamment didactiques pour que chacun puisse en tirer un maximum, selon sa motivation, disponibilité, formation et son implication.

### Renseignements :

<https://www.saphybru.com>

Sammy Shihab - [saphybru@gmail.com](mailto:saphybru@gmail.com)



# INSCRIPTIONS '25-26

## MONTANTS DES COTISATIONS

### Cotisation de base\*

(24 conférences + avantages)

**Tarif normal** 120 €

**Tarif couple \*\*** 200 €

\*\* en 2 versements individuels de 100 €/pers.

**Tarif PATGS** pensionné de l'ULB 80 €

**Tarif CPAS, BIM/VIPO** 25 €

demandeurs d'emploi et personnes bénéficiant de l'aide du CPAS ou du statut BIM, sur présentation d'une attestation

## MONTANTS INSCRIPTIONS COMPLÉMENTAIRES p.p.

Cours facultaires + 110 €

Cours de gym + 100 €

Cours de yoga + 100 €

Atelier marche + 35 €

Cours de Tai Ji + 110 €

Atelier narration + 15 €

Atelier de calligraphie japonaise + 120 €

Table de conversation, par quadrimestre + 40 €

Badge parking + 5 €

Accès parking + 5 €

**Option FLEX** + 80 €

(Les 3 conférences hebdomadaires

+ les 3 liens - direct/différé -,

= prix inférieur à 2,8 €/séance ! - voir p. 5)

## Attestations de participation pour les activités sportives

Votre mutuelle est susceptible de vous rembourser une partie de votre participation aux activités sportives (Tai Ji, gymnastique, yoga et/ou marche). Une attestation sera disponible dans nos bureaux dès la mi-novembre.



*NB : les voyages, visites et excursions, les activités en tandem, les ateliers vélo et nature se règlent en cours d'année.*

Un **fonds de solidarité** est à disposition discrète des membres en difficulté. N'hésitez pas à l'alimenter par un versement d'un montant libre au compte BE34 0016 2020 0090 (communication : «fonds de solidarité»).

Un abonnement **collectivité (maisons de repos)** est prévu : 480 € pour un cycle de 24 conférences

\*La cotisation de base vous donne accès, sans frais supplémentaires à :

- ✓ 24 conférences en présentiel ET à distance (en direct et en différé) de la série choisie (lundi, mardi ou jeudi)
- ✓ notre magazine culturel
- ✓ la couverture des accidents corporels survenus dans le cadre des activités du CEPULB

et autres avantages (voir cepulb.odoo.com).


# COMMENT S'INSCRIRE ?

Rendez-vous sur notre site web

**cepulb.odoo.com**

Les inscriptions sont ouvertes **dès le lundi 2 juin 2025**

## VOUS ÊTES **DÉJÀ MEMBRE** DU CEPULB ?

1. **Connectez-vous** à votre compte/portail sur cepulb.odoo.com,
2. **Sélectionnez** les conférences en cliquant sur «**S'inscrire à nos activités**»
3. Cliquez sur le bouton «**Ajouter au panier**»,
4. Sélectionnez éventuellement d'autres activités et ajoutez-les à votre panier,
5. **Finalisez** vos achats en cliquant sur l'icône «panier»  en haut de la page puis sur le bouton «paiement». Vous recevrez ainsi un devis vous indiquant le montant total et la communication à utiliser pour votre paiement.
3. **Réglez** le montant total par virement au compte **BE86 2100 4207 8450** du CEPULB, en mentionnant la **communication** reprise sur votre devis.

*Vous éprouvez des difficultés techniques à finaliser votre inscription ? Contactez-nous !  
(cepulb@ulb.be - 02 650 24 26 lundi, mardi et jeudi de 10 à 12h)*

## VOUS N'ÊTES **PAS ENCORE MEMBRE** DU CEPULB ?

1. **Rendez-vous** sur cepulb.odoo.com
2. Remplissez le **formulaire** que vous trouverez en cliquant sur «**Devenir membre**».
2. Une fois que nous aurons traité votre demande, vous recevrez une confirmation par e-mail. Suivez les instructions contenues dans l'e-mail ... et hop, c'est parti !

*Vous éprouvez des difficultés techniques à vous faire membre ? Contactez-nous !  
(cepulb@ulb.be - 02 650 24 26 lundi, mardi et jeudi de 10 à 12h)*

### CARTE DE MEMBRE :

La carte de membre vous sera envoyée par e-mail durant l'été. Pour des raisons de sécurité, les membres de l'Université Inter-Âges sont tenus de pouvoir présenter leur carte de membre lors de toutes les activités et en particulier à l'entrée de toutes les conférences.

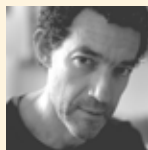
# PROGRAMME DE LA SÉRIE DU LUNDI

**De 16h15 à 18h (ouverture des portes à 16h)**  
**Campus du Solbosch, auditoire Baudoux (UA2.114 )**  
 sauf le 12/01/26 : Forum E (Campus de la Plaine)  
 (voir plans pp. 32-33)

- Des conférences inédites, toutes différentes, et couvrant une multitude de thèmes.
- Toutes nos conférences sont accessibles en présentiel (sous réserve de places disponibles dans l'auditoire) et, sauf indication contraire, également en distanciel et en distanciel différé (jusqu'à une semaine).
- Conférence ACTU : dans chaque abonnement, une conférence sur un thème d'actualité scientifique, littéraire, culturelle, sociétale, géopolitique ou économique dont le sujet précis sera annoncé quelques semaines avant la date fixée.

## Séance de rentrée académique

**Jeudi 04/09/2025, 17h, Auditoire S.K1.105**



©Jaco Van Dormael

### « La littérature, un art visuel »

Conférence par **Thomas GUNZIG**, écrivain, chroniqueur et professeur



**08/09/2025**

### L'antigravité : délire ou avenir de l'Univers ?

André FÜZFA, physicien spécialiste de cosmologie et gravitation relativiste, professeur ordinaire à l'Université de Namur, edutainer et auteur de romans de science-fiction éducative



**15/09/2025**

### Quand l'Art Aborigène Rencontre les Étoiles : les histoires de la Création

Bertrand ESTRANGIN, ingénieur commercial, fondateur et directeur de l'Aboriginal Signature Estrangin Gallery, Bruxelles, président de BIAACA (Belgium Indigenous Australian Art & Culture Association), membre de la Chambre Royale des Experts Belges en œuvre d'art



**22/09/2025**

### À la découverte de l'histoire du fameux royaume de Kongo

Pierre de MARET, anthropologue, professeur émérite de l'ULB



**29/09/2025**

**Le choix d'un partenaire sexuel (... dans le monde animal !)**

Serge ARON, biologiste éthologue, directeur de recherches F.R.S-FNRS, directeur du service Évolution Biologique et Écologie (EBE) de l'ULB, professeur à l'ULB



**06/10/2025**

**Le banquier est-il un commerçant comme les autres ?**

Georges HÜBNER, professeur de Finance, HEC Liège, Liège Université



**13/10/2025**

**René Pechère, musicien des jardins**

Gaspard JEDWAB, architecte paysagiste



**03/11/2025**

**Conséquences de la guerre en Ukraine pour les démocraties européennes**

Kurt ENGELN, directeur du Centre d'études de sécurité et défense



**10/11/2025**

**L'algocratie : le futur ou la disparition de la race humaine ?**

Hugues BERSINI, ingénieur civil, informaticien, professeur à l'ULB, IRIDIA-CoDE (Laboratoire de recherches en intelligence artificielle ULB)



**17/11/2025**

**Star Wars : un mythe comme les autres ?**

Lilian CORNELIS, réalisateur cinéma télévision radio – professeur à l'INSAS



**24/11/2025 -> Reportée au 13 avril 2026**

**Maurice Ravel, compositeur classique ?**

Cyrille THOULEN, docteur en Sociologie (EHESS, Paris), diplômé du Conservatoire royal de Bruxelles (composition musicale), professeur à l'Académie de Wavre et au Conservatoire royal de Bruxelles



**01/12/2025**

### **Donald Trump : une autre vision de la démocratie américaine ?**

Serge JAUMAIN, historien, professeur à l'ULB



**08/12/2025**

### **La planification successorale**

Vincent GARITTE, associé partenaire – PARETO sa (expert en conseils fiscaux et financiers)



**15/12/2025**

### **Prospective : enfermés dans le choc du présent**

Raphaël THYS, entrepreneur, futurologue/prospectiviste, co-fondateur de TheBeyonders.Agency et Atypicals.studio, maître de conférences et professeur invité (IHECS)



©Caroline Dupont

**05/01/2026**

### **Code de la route : quand multimodalité doit rimer avec sécurité**

Benoit GODART, porte-parole de VIAS



**12/01/2026** Attention, auditoire FORUM E (Campus de la Plaine)

### **Les relations France-Afrique : désamour. Pourquoi et comment en est-on arrivé là ?**

Éric KALAJZIC, directeur de l'Institut Royal Supérieur de Défense (IRSD), Centre d'études Sécurité et Défense



**19/01/2026**

### **Paul DIRAC, l'inventeur de l'antimatière (Prix Nobel 1933)**

Pasquale NARDONE, physicien, professeur à l'ULB



**26/01/2026**

### **La Fontaine et ses illustrateurs**

Manuel COUVREUR, historien de l'art et du spectacle, membre de l'Académie royale de Belgique et professeur à l'ULB



**02/02/2026**

### **Le Moyen-Orient : état des lieux**

Didier LEROY, chercheur à l'Institut royal supérieur de défense (IRSD) et expert invité à l'ULB



**09/02/2026**

### **Relevés et représentations numériques de l'architecture**

David LO BUGLIO, architecte, professeur à l'ULB



**02/03/2026**

### **Conquérir l'espace : pour le pire ou pour le meilleur ?**

Jean-Pol PONCELET, ingénieur civil, ancien Ministre

**ACTU**

**09/03/2026**

### **Conférence ACTU**



**16/03/2026**

### **La traduction à l'heure de l'intelligence artificielle**

Stéphane PLAMONT, traducteur (chinois-français), professeur à l'ULB



**23/03/2026**

### **Quel avenir pour la presse écrite ?**

Dorian de MEEÛS, rédacteur en chef de « La Libre Belgique »



**30/03/2026**

### **Pollution : voir, comprendre et surveiller depuis l'espace**

Cathy CLERBAUX, directrice de recherches au CNRS (France) et professeure en sciences de l'atmosphère et du climat à l'ULB

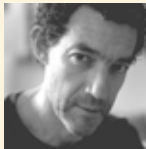


# PROGRAMME DE LA SÉRIE DU MARDI

**De 16h15 à 18h (ouverture des portes à 16h)**  
**Campus de la Plaine, Forum E**  
 proche du restaurant/bar de l'UAE (Union des anciens étudiants)  
 sauf les 06 et 20/01/26 : Campus du Solbosch,  
 auditoire Baudoux (S.UA2.214) (voir plans pp. 32-33)

- Des conférences inédites, toutes différentes, et couvrant une multitude de thèmes.
- Toutes nos conférences sont accessibles en présentiel (sous réserve de places disponibles dans l'auditoire) et, sauf indication contraire, également en distanciel et en distanciel différé (jusqu'à une semaine).
- Conférence ACTU : dans chaque abonnement, une conférence sur un thème d'actualité scientifique, littéraire, culturelle, sociétale, géopolitique ou économique dont le sujet précis sera annoncé quelques semaines avant la date fixée.

## Séance de rentrée académique Jeudi 04/09/2025, 17h, Auditoire S.K1.105



©Jaco Van Dormael

### « La littérature, un art visuel »

Conférence par **Thomas GUNZIG**, écrivain, chroniqueur et professeur



**09/09/2025**

### La Turquie, un leader en mutation

Firouzeh NAHAVANDI, sociologue, professeure émérite de l'ULB



©ULB-Isopix.be

**16/09/2025**

### Collecte de météorites dans les Monts Belgica (Antarctique)

Vinciane DEBAILLE, géologue, spécialisée en géochimie, professeure à l'ULB



**23/09/2025**

### Économie et environnement : se poser les vraies questions

Marek HUDON, économiste, professeur à la Solvay Brussels School of Economics and Management



**30/09/2025 -> reportée au 21 avril 26**

**Des trous noirs à l'invisibilité via la mémoire optique : à la découverte des métamatériaux**

Michaël LOBET, professeur et chercheur qualifié FNRS à l'UNamur et à l'Institut NISM et chercheur associé à la Harvard University



**07/10/2025**

**Histoire des États-Unis d'Amérique, des premiers colons à l'« America first »**

Maxence DOZIN, journaliste, spécialisé en histoire américaine



**14/10/2025**

**La douleur chez l'enfant**

Christine FONTEYNE, pédiatre, chef de clinique douleur et soins palliatifs pédiatriques, HUB



**04/11/2025**

**L'imaginaire « start-up » de la guerre : l'intelligence artificielle et le réenchantement de la défense de l'« Occident »**

Christophe WASINSKI, docteur en sciences politiques, professeur à l'ULB



**18/11/2025**

**Oser, entreprendre et partager, les piliers au cœur de MolenGeek**

Ibrahim OUASSARI, administrateur de MolenGeek



**25/11/2025**

**Xénogreffes, où en est-on ?**

Alain LE MOINE, chef du service de néphrologie, dialyse et transplantation au CHU Saint-Pierre



**02/12/2025**

**Le Corbusier : l'architecture comme jeu**

Patrick BURNIAT, auteur, architecte, docteur en art de bâtir, professeur honoraire de l'ISACF La Cambre et de l'ULB



©Isabelle Morgante

**09/12/2025**

### **Le syndicalisme est-il politique ?**

Jean FANIEL, docteur en sciences politiques, directeur général du Centre de recherche et d'information socio-politiques (CRISP)



**16/12/2025**

### **Simplifier l'orthographe et la grammaire ?**

Dan VAN RAEMDONCK, professeur de linguistique française à l'ULB



**06/01/2026** Attention, auditoire Baudoux (Campus du Solbosch, UA2.114)

### **Improviser de la musique ancienne, un oxymore ?**

Laurent BENOÎT, musicien, professeur au Conservatoire royal de Bruxelles



**13/01/2026** Attention, auditoire FORUM E (Campus de la Plaine)

### **ITER et la fusion nucléaire : l'énergie du futur ?**

Michel CLAESSENS, docteur en sciences, ancien maître de conférences à l'ULB et ancien porte-parole d'ITER



©A. Delsoir

**20/01/2026** Attention, auditoire Baudoux (Campus du Solbosch, UA2.114)

### **Bains Publics. Se laver en ville (Belgique 1830-2000)**

Sophie RICHELLE, historienne, chercheuse post-doctorale



**27/01/2026**

### **La suppression des Communautés en Belgique : une utopie ?**

Maxime FONTAINE, chercheur en finances publiques et coordinateur scientifique du DULBEA, membre du Conseil national de la productivité



**03/02/2026**

### **Cours d'assises et délits de presse : pourquoi les expressions illégales sur les réseaux sociaux bénéficient-elles d'une impunité de fait ?**

Jacques ENGLEBERT, avocat, assesseur à la section de législation du Conseil d'État, professeur à l'ULB



**03/03/2026**

**La dépendance aux drogues : des souris et des hommes**

Alban de KERCHOVE d'EXAERDE, spécialiste en neurosciences, directeur de recherches du FNRS, professeur à l'ULB



**10/03/2026**

**Nos centres-villes commerciaux sont-ils destinés à devenir des avenues fantômes ?**

Jean-Luc CALONGER, géographe, président de TOCEMA Worldwide et de l'Association du Management de Centre-Ville (AMCV)



**17/03/2026**

**Médecine et Intelligence Artificielle**

Erwin WOFF, docteur en médecine (médecine nucléaire), professeur hospitalier et universitaire à l'ULB et à l'UMons



**24/03/2026**

**Comment agit un influenceur musical au 19<sup>e</sup> siècle ?  
Le cas d'Eugène Ysaÿe**

Michel STOCKHEM, musicologue, directeur d'ARTS<sup>2</sup>, École Supérieure des Arts (Mons)



**31/03/2026**

**Les enjeux identitaires du complotisme**

Kenzo NERA, psychologue spécialisé en psychologie sociale, chercheur postdoctoral au Center for Social and Cultural Psychology (CeSCuP) à l'ULB



**07/04/2026**

**Par delà les mémoires : une anthropologie historique de l'esclavage domestique dans l'ancien Dahomey**

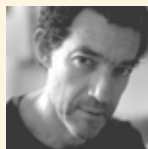
Samuel LEMPEREUR, doctorant en anthropologie

# PROGRAMME DE LA SÉRIE DU JEUDI

De 12h15 à 14h (ouverture des portes à 12h)  
Campus de la Plaine, Forum E  
proche du restaurant/bar de l'UAE (Union des anciens étudiants)  
*sauf les 08, 15 et 22/01/26 : Campus du Solbosch,  
auditoire Guillisen (S.UA2.220) (voir plans pp. 32-33)*

- Des conférences inédites, toutes différentes, et couvrant une multitude de thèmes.
- Toutes nos conférences sont accessibles en présentiel (sous réserve de places disponibles dans l'auditoire) et, sauf indication contraire, également en distanciel et en distanciel différé (jusqu'à une semaine).
- Conférence ACTU : dans chaque abonnement, une conférence sur un thème d'actualité scientifique, littéraire, culturelle, sociétale, géopolitique ou économique dont le sujet précis sera annoncé quelques semaines avant la date fixée.

## Séance de rentrée académique Jeudi 04/09/2025, 17h, Auditoire S.K1.105



©Jaco Van Dormael

### « La littérature, un art visuel »

Conférence par **Thomas GUNZIG**, écrivain, chroniqueur et professeur



**11/09/2025**

### COBRA par-delà les frontières

Richard MILLER, docteur en philosophie, ex-ministre des arts et des lettres,  
directeur des Éditions du CEP



**18/09/2025**

### Vivre avec les tubercules. Ce dont les pommes de terre nous ont rendus capables

Olivia ANGÉ, anthropologue, professeur à l'ULB



**25/09/2025**

### Agatha Christie, artiste du polar

Martine CADIÈRE, historienne de l'art, écrivaine, conférencière



**02/10/2025**

### **Le conflit entre l'Azerbaïdjan et l'Arménie**

Anahita SABOURI, chercheuse au Centre d'études de sécurité et défense (CESD)



**09/10/2025**

### **Les maths, la beauté et l'amour**

Yvik SWAN, professeur de probabilité au département de mathématique de l'ULB



**16/10/2025**

### **La politique étrangère chinoise de Deng à Xi : évolutions et perspectives**

Thierry KELLNER, spécialiste en politique étrangère de la Chine, chargé de cours à l'ULB



**06/11/2025**

### **Les sons qui soignent**

Arnould MASSART, musicien, professeur retraité d'harmonie et de rythme au Conservatoire royal de Bruxelles



**13/11/2025**

### **Derniers développements en matière de cybersécurité**

Philippe MASSONET, coordinateur scientifique au CETIC (Information and Communication Technologies)



**27/11/2025**

### **Immigration : quelle voie entre les simplismes du « personne n'entre » et du « tout le monde entre » ?**

Serge BODART, conseiller d'État honoraire, premier président (honoraire) du Conseil du Contentieux des Étrangers



**04/12/2025**

### **Incertitude et vérité dans les sciences**

Olivier SARTENAER, chargé de cours en philosophie des sciences à l'UNamur



**11/12/2025**

### **Faut-il supprimer le vote obligatoire ?**

Jérôme SOHIER, avocat et maître de conférences à l'ULB





**18/12/2025**

### **Des expositions universelles au bicentenaire, la Belgique au Cinquantenaire**

Jacqueline GUISSSET, docteur en histoire de l'art



**08/01/2026** Attention, auditoire Baudoux (Campus du Solbosch, UA2.114)

### **Vidocq : Du forçat au policier, de la légende à l'histoire**

Adrien ROSELAER, historien, auteur, professeur au Collège Saint-Pierre d'Uccle



**15/01/2026** Attention, auditoire Baudoux (Campus du Solbosch, UA2.114)

### **Les Cantons de l'Est, 13 siècles d'Histoire pour comprendre l'annexion de mai 1940**

Ronald GOFFART, écrivain, conférencier et enseignant



**22/01/2026** Attention, auditoire Baudoux (Campus du Solbosch, UA2.114)

### **La cité gallo-romaine de Grand**

Catherine COURTOIS, docteur en archéologie classique



**29/01/2026**

### **Le vaccin dans la tête : voyage au cœur des résistances**

Olivier KLEIN, psychologue spécialisé en psychologie sociale, professeur à l'ULB



**05/02/2026**

### **Peut-on faire l'épistémologie d'une technique picturale ?**

### **Le cas de la couleur à l'époque de Jan Van Eyck**

Céline TALON, restauratrice de tableaux, historienne de l'art, professeure à l'IRSHAAB, doctorante ULB-UGent



**12/02/2026 -> reportée au 23 avril 2026**

### **Belgique : une histoire réécrite ?**

Chantal KESTELOOT, historienne, Centre d'étude Guerre et Société/Archives de l'État



**05/03/2026**

### **Cœur et vaisseaux : la femme est-elle l'égale de l'homme ?**

Muriel SPRYNGER, cardiologue spécialisée en médecine vasculaire, consultante et ex-chef de clinique au CHU Liège, maître de conférence ULiège, présidente du Belgian Working Group on Angiology (BWGA)



**12/03/2026**

**Dante, promoteur des Lumières**

Laura RIZZERIO, professeur en philosophie, Université de Namur

**ACTU**

**19/03/2026**

**Conférence ACTU**



**26/03/2026**

**Est-il bon de jeûner ?**

André VAN GOSSUM, gastroentérologue, consultant à l'Hôpital Universitaire de Bruxelles, ancien président de la European Society for Clinician nutrition and Metabolism (ESPEN) et de la Société Royale Belge de Gastroentérologie



**02/04/2026**

**Les Poètes de métier : une enquête historique**

Paul ARON, spécialiste de l'histoire de la littérature, professeur de l'Université (ULB)



**09/04/2026**

**Lumière, matière et beauté invisible : de l'électronique moléculaire aux Arts & Sciences**

Guillaume SCHWEICHER, ingénieur civil chimiste et chercheur qualifié du FNRS à l'ULB, accompagné de l'asbl OHME

**Rejoignez-nous dès à présent sur Facebook !**

Retrouvez notre association sur Facebook en scannant ce code QR ou en recherchant directement « CEPULB - Université Inter-âges de l'ULB ».



## Parking

**Pour avoir accès aux parkings «Janson» (Solbosch), «P2» (Plaine) et/ ou aux parkings vélos (Solbosch et Plaine),** il est indispensable d'en faire la demande via votre compte/portail sur **cepulb.odoo.com/shop** (5 € de frais administratifs et, si besoin, 5 € supplémentaires pour le badge) et de nous renvoyer, **dès que possible et au plus tard le 31 octobre**, le formulaire que vous trouverez au centre de la version papier de cette brochure ou sur notre site web ( ➤ rubrique « Contact et accès »).

► **Pour les nouveaux membres,** un badge magnétique permettant d'accéder aux parkings vous sera ensuite remis.

► **Pour les anciens membres,** le formulaire permet de faire réactiver le badge magnétique déjà en votre possession.

Les automobilistes recevront une vignette papier à apposer sur le tableau de bord du véhicule.

Les parkings étant destinés à l'ensemble de la communauté universitaire, le badge magnétique ne garantit pas une place d'office.



Les frais administratifs annuels pour une demande d'accès aux parkings s'élèvent à 5 €. Le badge magnétique, permettant l'ouverture des barrières, revient quant à lui également à 5 €. **Le badge magnétique reste valable plusieurs années tandis que la demande d'autorisation de parking doit être renouvelée annuellement.**



Photos : Lara Herbinia

## Assurance accidents

Nos membres sont assurés en dommages corporels et en responsabilité civile pour tout accident survenu lors d'une activité organisée par l'association. En cas d'accident, un formulaire de déclaration, à envoyer par vos soins à notre assureur, est disponible sur notre site web. Une copie de ce formulaire doit également être remise à notre association.

## Calendrier récapitulatif de la rentrée

Lundi 20/06/2025	Première séance d'information - 14h30 Auditoire Baudoux (S.UA2.114)
Lundi 01/09/2025	Seconde séance d'information - 14h30 Auditoire Baudoux (S.UA2.114)
<b>Jeudi 04/09/2025</b>	<b>SÉANCE DE RENTRÉE ACADÉMIQUE de l'Université Inter-Âges de l'ULB - CEPULB 17h - Auditoire Henri La Fontaine (S.K1.105)</b>
Lundi 08/09/2025	Première conférence de la série du lundi
Mardi 09/09/2025	Première conférence de la série du mardi
Jeudi 11/09/2025	Première conférence de la série du jeudi
Lundi 15/09/2025	Début officiel des cours facultaires et des activités sportives

## Conseil d'Administration

Claude BOFFA Président	Jean-Pierre BERNARD
Claudine HERMAN-BUESS Vice-Présidente	Alain BROOKE
Stéphane PAULUS Trésorier	Gabrielle CAERS
Annie BERCKMANS Secrétaire du C. A.	Piedad CALDERON MORALES Visites et excursions
Annemie SCHAUS Rectrice de l'ULB (ex officio)	Manuel COUVREUR
Philippe ATTAS Trésorier Voyages	Frédéric de ROOS
Roland DILLIEN Programme des conférences	Georges DESTRÉE
	Bernadette DEVOS
	Michel KAISIN
	Odette MICHOT
	Jean SERVATY
	Martine VERHAEGEN

### Conseillère

Marie-Paule SPINETTE-ROSE

## Coordination des activités et projets

Anne-Françoise ERHARDT (anne-francoise.erhardt@ulb.be)

Camille ROMBEAUX (camille.rombeaux@ulb.be)

## S'orienter



Les campus et bâtiments universitaires sont chacun désignés par une lettre de l'alphabet. Chaque local, auditoire ou bureau est référencé selon un code :

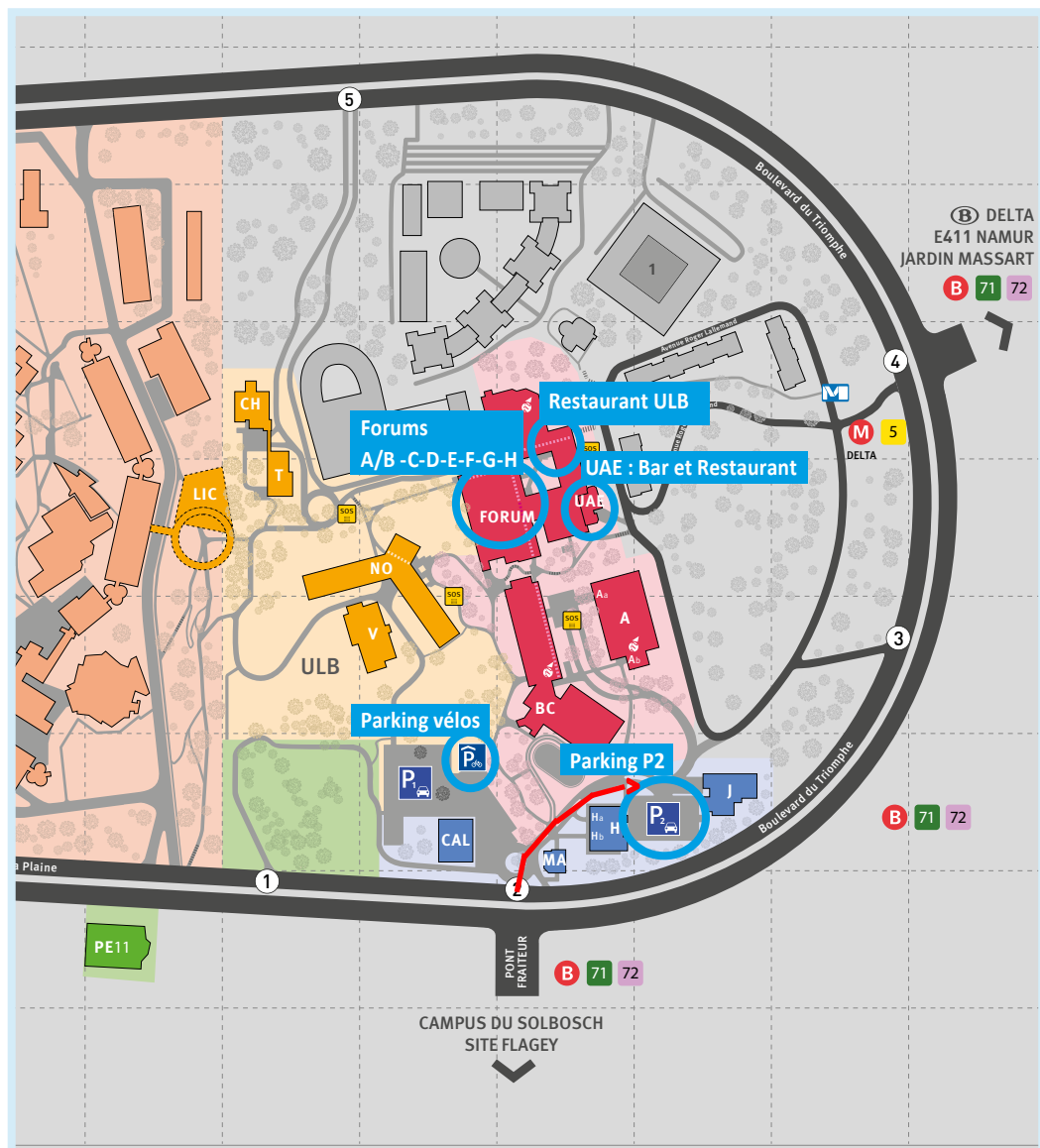
Nom du campus - bâtiment - porte d'entrée - niveau - numéro de la porte de l'auditoire  
Exemple : Campus Plaine - bâtiment A - niveau 3 - bureau 215 : P.A.3.215

Nom de l'auditoire	Campus	Bât.	Porte	Niveau	Local
Aud. Baudoux ( <a href="#">S.UA2.114</a> )	Solbosch	U	A	2	114
Aud. H. La Fontaine ( <a href="#">S.K1.105</a> )	Solbosch	K	/	1	105
CEPULB ( <a href="#">S.UC4.240</a> )	Solbosch	U	C	4	240
Éducation physique ( <a href="#">S. E1</a> )	Solbosch	E1			
Forums A/B, C, D, E, F, G, H	Plaine	Forum			



Photos : Lara Herbinia

## CAMPUS DE LA PLAINE



# CAMPUS DU SOLBOSCH



## Auditoire Baudoux (UA2.114) :

Quartier bleu, square Groupe G, bâtiment U, porte A, niveau 2, local S.UA2.114

## Bureaux du CEPULB (UC4.240) :

Quartier bleu, square Groupe G, bâtiment U, porte C, niveau 4, local S.UC4.240

## Auditoire H. La Fontaine (K1.105) :

Quartier vert, bâtiment K, niveau 1, local S. K1.105

## Salles de sport :

Quartier vert, bâtiment E1



# Université Inter-âges de l'ULB - CEPULB asbl

## ► RENSEIGNEMENTS

**Tél.** 02 650 24 26

**Mail :** cepulb@ulb.be



**Localisation :** Campus du Solbosch, Quartier bleu,  
Bâtiment U, porte C, niveau 4, local S.UC4.240  
(voir plan p. 32)

## Horaires :

lundi, mardi et jeudi, de 10h à 12h  
(fermé pendant les congés scolaires et,  
durant l'été, du 14 juillet au 15 août 2025 inclus)

## Adresse postale :

UNIVERSITÉ INTER-ÂGES de l'ULB - CEPULB asbl  
Av. F.D. Roosevelt 50, CP 160/14, 1050 Bruxelles

► Visitez notre site [cepulb.odoo.com](http://cepulb.odoo.com)



Publié avec le soutien de :



Impression et façonnage :  
Snel Vottem Belgique.

**Snel**  
MORE THAN A PRINTER

Snel soutient l'Éducation, les Arts,  
la Culture et toutes les belles initiatives  
imprimées ! [www.snel.be](http://www.snel.be)

